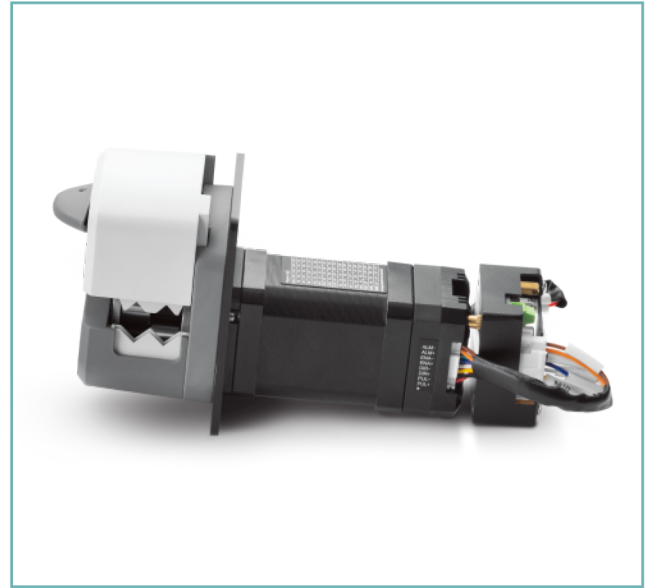




产品型号：OEM-HYB027

产品型号：闭环步进一体机

流量范围：0.0033-365.69mL/min



产品简介

速装型泵头装卡软管便捷,前置旋钮开启上压块,有效节省操作空间,方便于OEM方式的配套应用。可以快速更换软管,具有自适应卡管装置。

速装型泵头应用广泛,常配套各种分析仪器。单通道、双通道任意选择适用5种不同尺寸的软管,以满足不同的流量要求。

模块采用RS485通信控制方式,标准Modbus协议,可实现远程控制,具备掉电记忆功能,保存运行状态。

模块输出脉冲、方向、使能信号,搭配本公司脉冲型一体式步进电机,具有低速平稳性、低噪音、中高速大力矩、高响应的特性。

功能特点

- 4.1、通过通信方式控制启停、方向和转速;
- 4.2、内置报警输出,方便监测和控制;
- 4.3、智能调节电流,减少振动,噪声和发热;
- 4.4、驱动电机一体的集成式设计,优越的现场抗干扰能力;
- 4.5、安装方便、占空间小、接线简洁;
- 4.6、可多台分配不同的RS485地址(不可重复),一台控制器同时控制;
- 4.7、标准 Modbus 协议,实现远程控制。

技术参数

| HandyPump泵头技术参数 | | | | | | | | | |
|-----------------|-----|-----------------|---------------|---------------|---------------|-------------|-----------------------|-----------------------|----------------|
| 泵头型号 | 通道数 | 管号 | 内径×壁厚 (mm) | 毫升/转 (三滚轮) | 毫升/转 (六滚轮) | 转速 (rpm) | 流量范围(mL/min) (三滚轮) | 流量范围(mL/min) (六滚轮) | 重量 (kg) |
| HandyPump01 | 单通道 | 13 [#] | 0.8×1.6 | 0.033 | 0.031 | 0.1~300 | 0.0033~10.03 | 0.0031~9.36 | 0.224 (三滚轮) |
| | | 14 [#] | 1.6×1.6 | 0.187 | 0.126 | | 0.0187~56.09 | 0.0126~37.68 | |
| | | 19 [#] | 2.4×1.6 | 0.371 | 0.215 | | 0.0371~111.17 | 0.0215~64.51 | |
| | | 16 [#] | 3.1×1.6 | 0.636 | 0.345 | | 0.0636~190.76 | 0.0345~103.51 | 0.302 (六滚轮) |
| | | 25 [#] | 4.8×1.6 | 1.219 | 0.636 | | 0.1219~365.69 | 0.0636~190.81 | |
| HandyPump02 | 双通道 | 13 [#] | 0.8×1.6 | 0.033 | - | 0.1~300 | 0.0033~10.03 | - | 0.224 (三滚轮) |
| | | 14 [#] | 1.6×1.6 | 0.187 | - | | 0.0187~56.09 | - | |
| | | 19 [#] | 2.4×1.6 | 0.371 | - | | 0.0371~111.17 | - | |
| | | 16 [#] | 3.1×1.6 | 0.636 | - | | 0.0636~190.76 | - | |

OEM-HYB027电机参数

| | |
|------|------------------------------|
| 转速范围 | 0.1-300rpm |
| 控制方式 | RS485通信控制 |
| 通信地址 | 1~32 |
| 工作电源 | DC24V~DC36V |
| 环境温度 | 0-40℃ |
| 环境湿度 | <80%RH 无凝露 |
| 工作环境 | 不靠近发热设备, 避免粉尘、油雾、腐蚀性气体及强震动场所 |

安装步骤



1. 逆时针扳动旋钮 180°, 打开压块。



2. 用双手将软管自然放入滚轮与上压块之间, 轻轻拉紧。



3. 顺时针扳动旋钮 180°, 使压块下压到位, 压紧软管。



尺寸图(单位:mm)

