



产品型号 : OEM-AMCB001



流量范围

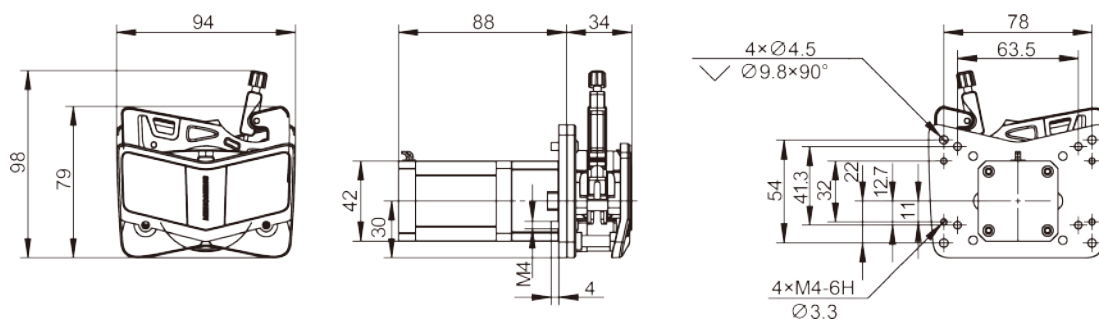
| AMC 系列多通道型泵头技术参数 | | | | | | | | | |
|------------------|-------------|---------------------|--------------------|-----------|-----|---|---|----|----|
| 通道数 | 1 | 2 | 3 | 4 | 5 | 6 | 8 | 10 | 12 |
| 滚轮材料 | 304 不锈钢 | | | | | | | | |
| 滚轮数量 | 10 滚轮, 6 滚轮 | | | | | | | | |
| 适用软管 | 转速范围 | 10 滚轮泵头参考流量(mL/min) | 6 滚轮泵头参考流量(mL/min) | 软管承压(Mpa) | | | | | |
| | | | | 连续 | 间隔 | | | | |
| 1×1 | 0.1~150rpm | 0.0050~7.55 | 0.0062~9.36 | 0.1 | 0.1 | | | | |
| 2×1 | | 0.0183~27.52 | 0.0220~33.06 | | | | | | |
| 2.4×0.8 | | 0.0254~38.13 | 0.0319~47.81 | | | | | | |
| 3×1 | | 0.0323~48.38 | 0.0434~65.17 | | | | | | |
| 0.13×0.86 | | 0.0002~0.29 | 0.0002~0.31 | | | | | | |
| 0.19×0.86 | | 0.0003~0.44 | 0.0003~0.46 | | | | | | |
| 0.25×0.86 | | 0.0005~0.76 | 0.0005~0.80 | | | | | | |
| 0.51×0.86 | | 0.0013~2.00 | 0.0014~2.05 | | | | | | |
| 0.89×0.86 | | 0.0030~4.47 | 0.0031~4.65 | | | | | | |
| 1.14×0.86 | | 0.0061~9.16 | 0.0065~9.74 | | | | | | |
| 1.42×0.86 | | 0.0125~18.75 | 0.0142~21.28 | | | | | | |
| 2.06×0.86 | | 0.0197~29.60 | 0.0234~35.17 | | | | | | |
| 2.79×0.86 | | 0.0286~42.86 | 0.0372~55.77 | | | | | | |



电机参数

| | |
|-------|--------------------|
| 产品型号 | OEM-AMCB001 |
| 转速范围 | 0.1-150rpm |
| 流量范围 | 0.0002-65.17mL/min |
| 电机类型 | 42 步进电机 |
| 电机相数 | 2 |
| 电机步距角 | 1.8° |
| 电机相电压 | 3.6V |
| 电机相电流 | 1.7A |
| 工作环境 | 0-40°C, 80%RH |

尺寸图 (单位:mm)



注:每增加或减少一个通道,泵头尺寸需要增加或减少一个卡片的宽度。

软管安装步骤



1. 轻松按压弹性锁臂机构,开启卡片。



2. 卡片脱开之后,安装软管,相邻两个管卡确定一个工作位置。



3. 嵌入卡片,使卡片进入工作位置。



4. 扳动压紧装置,进入压管状态。



5. 安装完毕。